



Temporales Realizados a partir de Encerado de Diagnóstico



PASO 1: Los problemas de alineación son evidentes desde la vista oclusal. Los dientes #7 y #8 están en rotación en el sentido de las agujas del reloj, y el #9 está posicionado demasiado facialmente para las carillas de preparación mínima.



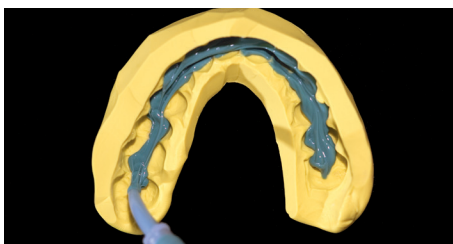
PASO 2: Para ayudar a visualizar los problemas de alineación, coloque un arco de alambre de ortodoncia en el modelo. Esto ayuda a planificar previamente la preparación de los dientes.



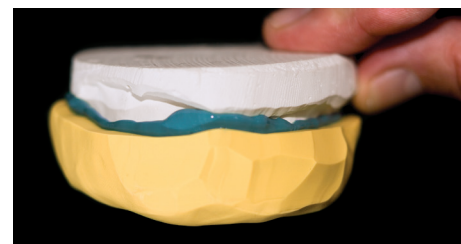
PASO 3: Observe la diferencia en la longitud de la corona clínica en los dientes #8 y #9. El #8 tiene 10.5 mm de longitud, la longitud más común de un incisivo central muy estético.



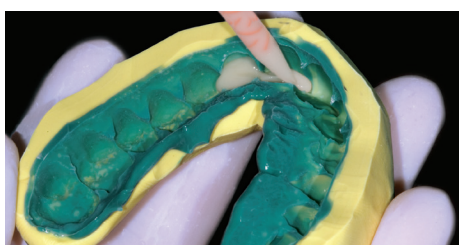
PASO 4: Una vez mezclada completamente, la masilla se enrolla y se presiona sobre el encerado. Asegúrese de que la masilla cubre todos los dientes, no sólo los que están encerados.



PASO 5: Volver a colocar el molde de masilla con un material de jeringa de viscosidad ligera o material de jeringa de viscosidad ultraligera. Coloque este material de lavado a lo largo de toda la longitud del molde.



PASO 6: Asiente el molde con la masilla, relleno del material de la jeringa en el modelo. Debería escurrir del molde. Espere al menos siete minutos para retirarla.



PASO 7: Elija un material temporal de bis-acrílico que sea un tono más claro que el deseado, e inyéctelo en el molde de lavado de masilla.



PASO 8: Al colocar el molde, debería ver el exceso de material de bis-acrílico. Déjela colocada durante tres minutos para que se fije mecánicamente en su sitio.